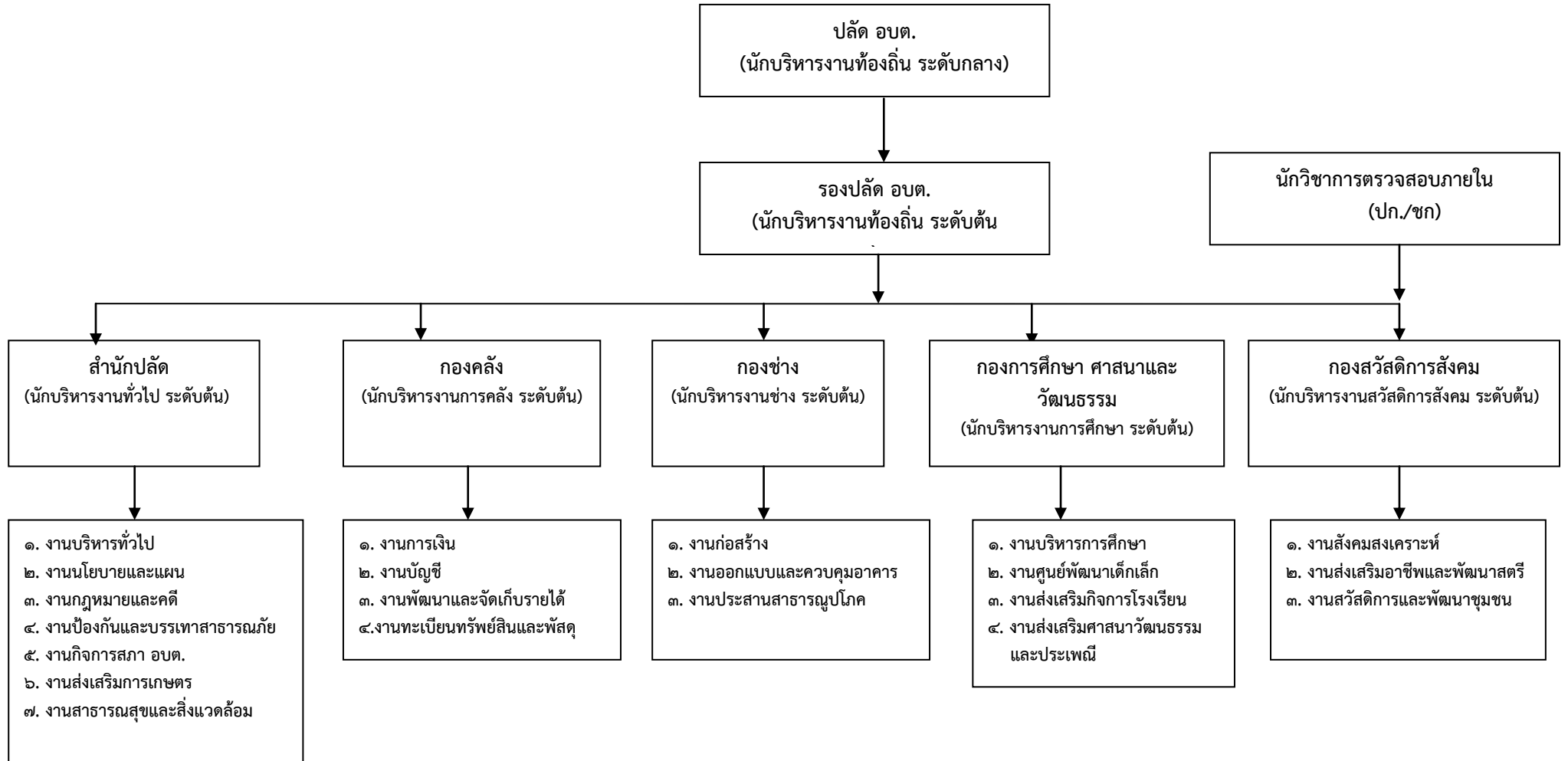
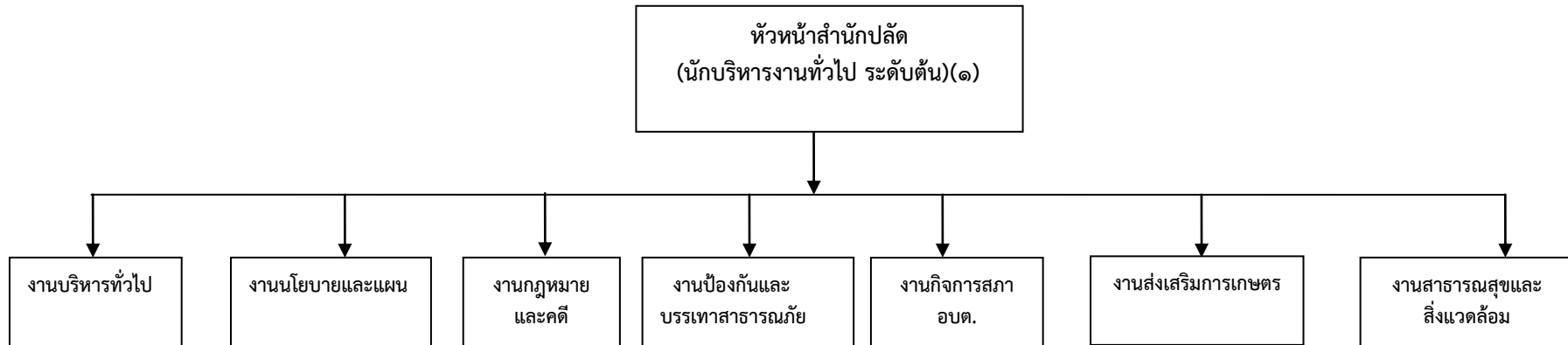


โครงสร้างส่วนราชการขององค์การบริหารส่วนตำบลภูมิ



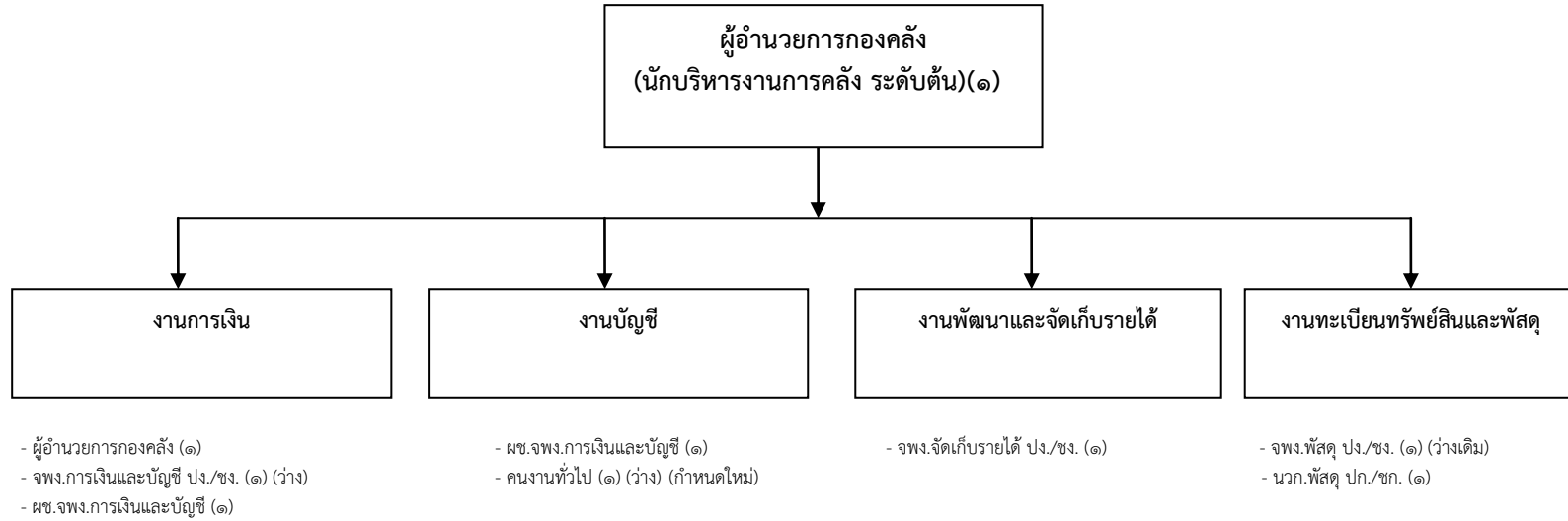
โครงสร้างของสำนักปลัด



- นักทรัพยากรบุคคลป.ก./ชก.
- จพง.ธุรการ ปง/ชง (๑)
- คนงานทั่วไป (ปฏิบัติงานชั่วคราว) (๑)
- คนงานทั่วไป (๑)
- คนงานทั่วไป (นักการภารโรง) (๒)
- นักวิเคราะห์ฯป.ก./ชก. (๑)
- นิติกร ป.ก./ชก. (๑) (ว่าง)
- นักป้องกันฯป.ก./ชก. (๑)
- คนงานทั่วไป (ปฏิบัติงานกู้ชีพ) (๑)
- จพง.ธุรการ (๑) ลูกจ้างประจำ
- นักวิชาการสาธารณสุขป.ก./ชก. (๑) (กำหนดใหม่)
- จพง.สาธารณสุขป.ก./ชก. (๑) (ว่าง)

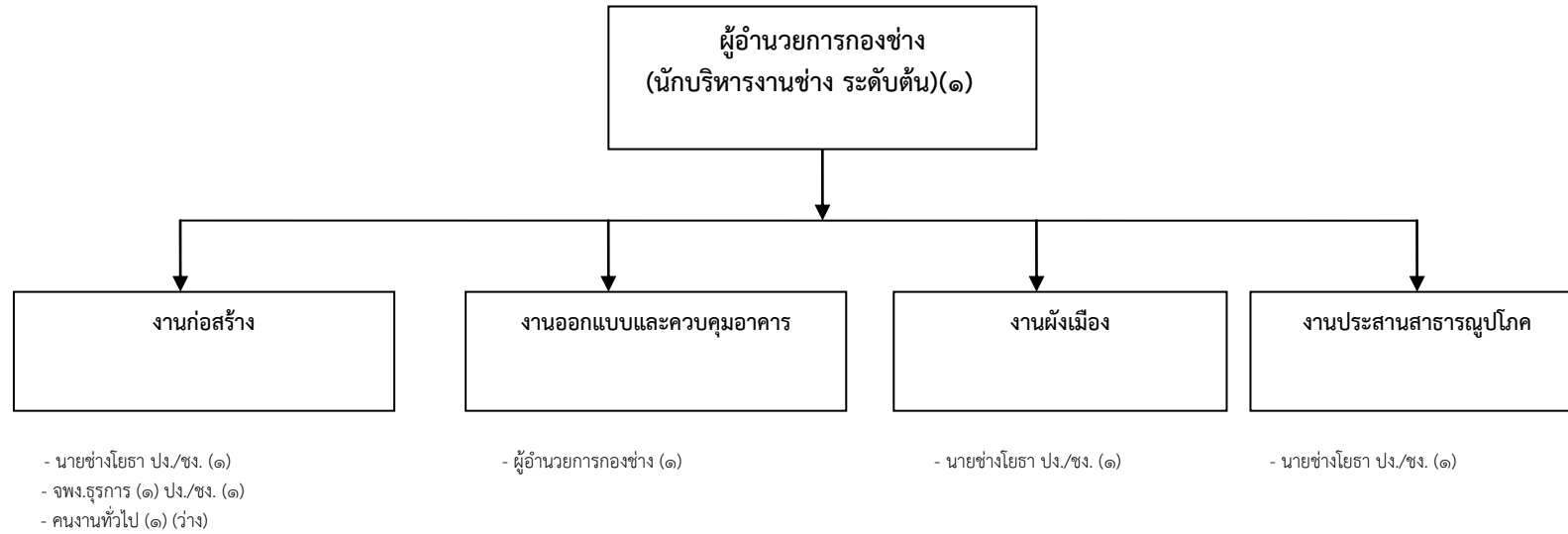
ระดับ	อำนวยการท้องถิ่น			วิชาการ				ทั่วไป			ลูกจ้างประจำ	พนักงานจ้าง		รวม
	ต้น	กลาง	สูง	ปฏิบัติการ	ชำนาญการ	ชำนาญการพิเศษ	เชี่ยวชาญ	ปฏิบัติงาน	ชำนาญงาน	อาวุโส		ภารกิจ	ทั่วไป	
จำนวน	๑	-	-	๑	๒	-	-	-๑	--	-	๑	-	๕	๑๑

โครงสร้างกองคลัง



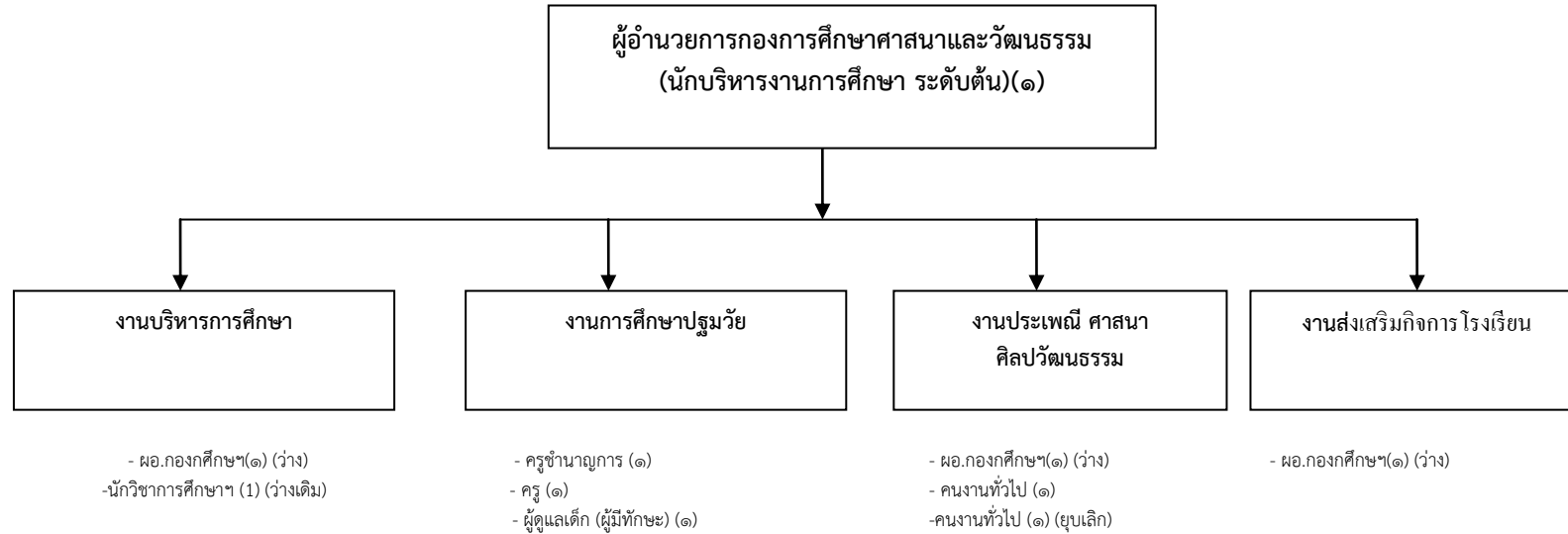
ระดับ	อำนวยการท้องถิ่น			วิชาการ				ทั่วไป			ลูกจ้างประจำ	พนักงานจ้าง		รวม
	ต้น	กลาง	สูง	ปฏิบัติกร	ชำนาญการ	ชำนาญการพิเศษ	เชี่ยวชาญ	ปฏิบัติงาน	ชำนาญงาน	อาวุโส		ภารกิจ	ทั่วไป	
จำนวน	๑	-	-	๑-	-	-	-	-๑		-	-	๒	-	๕

โครงสร้างกองช่าง



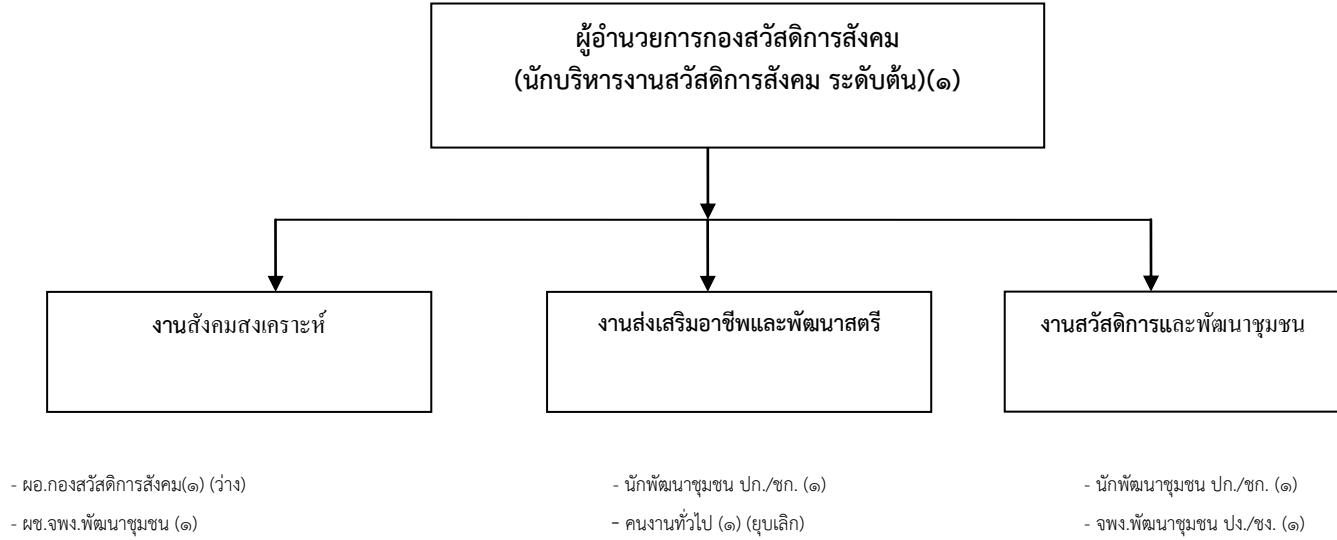
ระดับ	อำนวยการท้องถิ่น			วิชาการ				ทั่วไป			ลูกจ้างประจำ	พนักงานจ้าง		รวม
	ต้น	กลาง	สูง	ปฏิบัติการ	ชำนาญการ	ชำนาญการพิเศษ	เชี่ยวชาญ	ปฏิบัติงาน	ชำนาญงาน	อาวุโส		ภารกิจ	ทั่วไป	
จำนวน	๑	-	-	-	-	-	-	-	๒	-	-	-	๑	๔

โครงสร้างกองการศึกษา ศาสนาและวัฒนธรรม



ระดับ	อำนวยการท้องถิ่น			วิชาการ				ทั่วไป			ลูกจ้างประจำ	พนักงานจ้าง		รวม
	ต้น	กลาง	สูง	ปฏิบัติการ	ชำนาญการ	ชำนาญการพิเศษ	เชี่ยวชาญ	ปฏิบัติงาน	ชำนาญงาน	อาวุโส		ภารกิจ	ทั่วไป	
จำนวน	-	-	-	๑	๑	-	-	-	-	-	-	๑	๑	๔

โครงสร้างกองสวัสดิการสังคม



ระดับ	อำนวยการท้องถิ่น			วิชาการ				ทั่วไป			ลูกจ้างประจำ	พนักงานจ้าง		รวม
	ต้น	กลาง	สูง	ปฏิบัติการ	ชำนาญการ	ชำนาญการพิเศษ	เชี่ยวชาญ	ปฏิบัติงาน	ชำนาญงาน	อาวุโส		ภารกิจ	ทั่วไป	
จำนวน	-	-	-	-	๑	-	-	๑-	-	-	-	๑	-	๓